

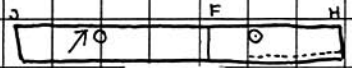
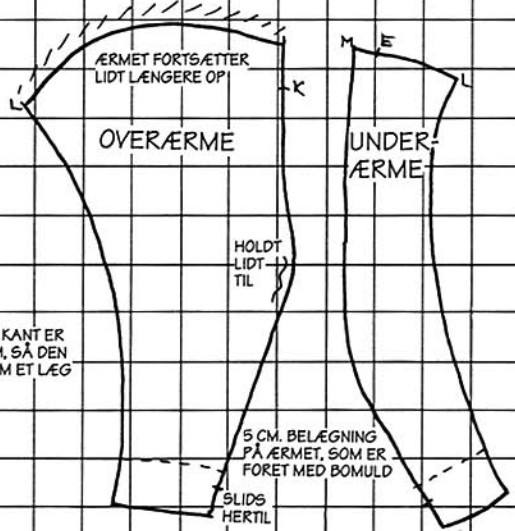
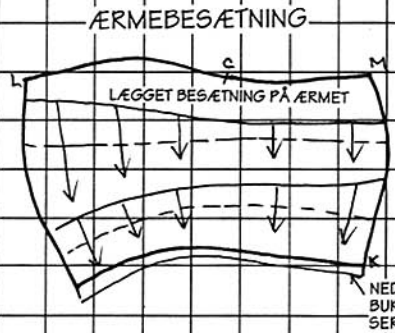
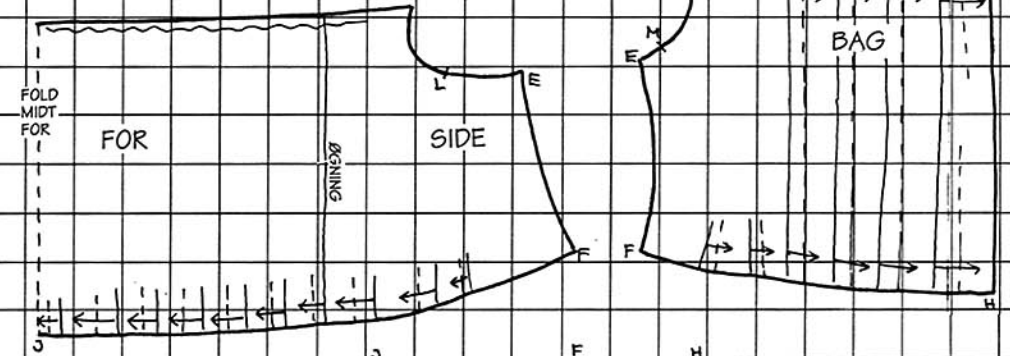
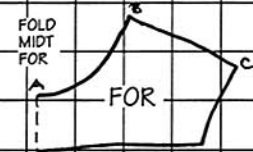
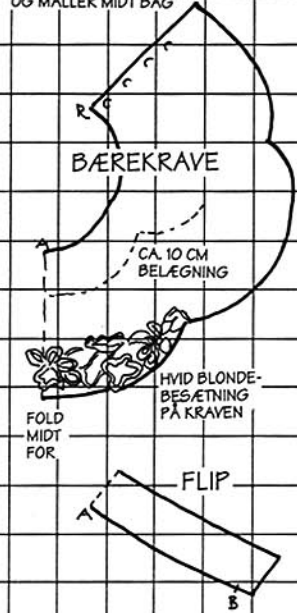
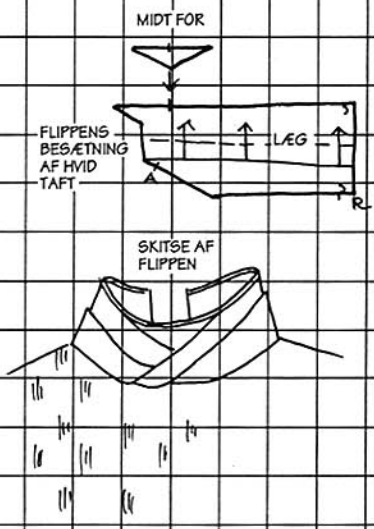
SOMMERKJOLE 1904 - 07

MUS. NR. 182/1941

NEDERDEL OG KJOLELIV AF GUL SILKE
 MED SORT TRYKT MØNSTER
 BESÆTNING AF HVID SILKETAFT OG BLONDER
 FOR AF HVID BOMULD

LUKES MED HÆGTER
 OG MALLER MIDT BAG

KJOLELIV



LUKES MED HÆGTER
 OG MALLER PÅ
 FØRET - DEN
 LÆGGEDE BLUSE
 HÆNGER LØST

FØRET ER OPMÅLT INDEFRA
 OG ER SPEJLVENDT I FORHOLD
 TIL LIVET

NEDERDEL

NEDERDELEN ER FORET MED BOMULD
OG SYET SAMMEN MED DETTE I ALLE
SØMMENE

